

EPR-X1.1

System respiracyjny z wymuszonym nawiewem powietrza



EPR-X1.1 PAPR

Zastosowania przemysłowe

- Sprzęt rolniczy
- Przemysł samochodowy
- Produkcja ogólna
- Przemysł ciężki
- Produkcja przemysłowa i ogólna



System respiracyjny (PAPR) EPR-X1.1

Jednostkę EPR-X1.1 PAPR można łatwo łączyć ze wszystkimi współczesnymi modelami przyłbic spawalniczych firmy ESAB przygotowanymi do współpracy z systemami wentylacji i zapewnia ona zaawansowaną ochronę dróg oddechowych przed szkodliwymi cząstkami pyłów spawalniczych.

System PAPR jest przeznaczony do różnych zastosowań — od użytku okazjonalnego do zastosowań przemysłowych wymagających ciągłej eksploatacji. EPR-X1.1 ma solidną, kompaktową obudowę z wydajną dmuchawą, która zapewnia maksymalną trwałość i wydajność. Szybko sprawdź stan baterii, ustawienia wentylatora i stan filtrów dzięki szybko dostępnym diodom LED stanu. Ponadto tę jednostkę PAPR wyposażono w alarmy dźwiękowe i wibracyjne, powiadamiające użytkownika o słabym przepływie powietrza (co oznacza konieczność wymiany filtra) i niskim poziomie naładowania baterii.

Sterowanie jednostką turbo w EPR-X1.1 odbywa się za pomocą łatwo dostępnych przycisków, umożliwiających trzy zakresy prędkości przepływu powietrza 170/190/210 l/min. Dwuetapowy filtr HEPA z certyfikatem EN12941 TH-3P oraz osłona przeciwwiskrowa są łatwo dostępne po otwarciu przedniej osłony.

- Zgodność ze wszystkimi przyłbicami ESAB przygotowanymi do systemów filtrowania powietrza: Sentinel A50; Sentinel A60; Savage A50 LUX; Savage A-40; G-30/40/50; F-20
- Regulowany przez użytkownika przepływ powietrza 170/190/210 l/min
- Akumulator litowo-jonowy (do 10 h pracy przy 170 l/min)
- Filtr P3 i filtr wstępny
- Uniwersalna ładowarka z wymiennymi typami wtyczek sieciowych
- Alarm dźwiękowy, wizualny oraz wibracyjny niedrożnego filtra i niskiego poziomu naładowania baterii

Więcej informacji znajdziesz w witrynie esab.com.



EPR-X1.1 z przyłbicą z systemem wentylacji Sentinel A60

EPR-X1.1

Dane techniczne

Przepływ powietrza	Do wyboru — 170; 190; 210 l/min (6 — 7,8 cfm)
Czas pracy baterii	Do 10 godzin przy 170 l / min (7,8 cfm)
Filtr	Filtr P3 i filtr wstępny z wymiennym filtrem iskier
Certyfikaty	CE EN12941 TH3 P
Wymiary (dł. x szer. x wys.)	210 x 169 x 78 mm (8,3 x 6,7 x 3,1 cala)
Masa	1 kg (2,2 funta)

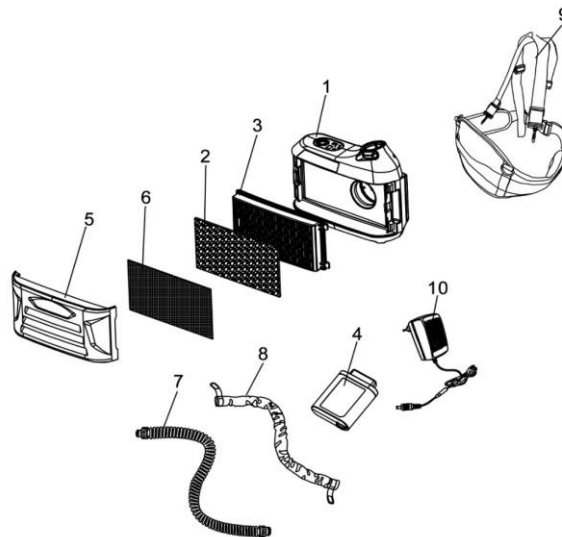
Dane do zamówienia

System PAPR EPR-X1.1 z elastycznym węzłem	0700500920
---	------------

Więcej informacji na temat przybici Air można znaleźć w oddzielnych arkuszach informacyjnych lub instrukcjach.

Części eksploatacyjne i zamienne

1	Jednostka napędowa systemu PAPR EPR-X1.1	0700500921
2	Filtr wstępny PAPR serii EPR-X1 / EPR-x1.1	0700500902
3	Filtr PAPR P3 serii EPR-X1 / EPR-x1.1	0700500903
4	Bateria PAPR serii EPR-X1 / EPR-x1.1	0700500904
5	Pokrywa filtra PAPR serii EPR-X1 / EPR-x1.1	0700500905
6	Filtr przeciwiskrowy PAPR serii EPR-X1 / EPR-x1.1	0700500906
7	Wąż elastyczny PAPR serii EPR-X1 / EPR-x1.1	0700500907
7	Pierścienie O-ring rury oddechowej	0700500916
8	Tkanina ogniotrwała rury oddechowej	0700500908
9	Pas biodrowy i uprząż naramienna	0700500909
10	Uniwersalna ładowarka do akumulatorów	0700500910
	Wstępny filtr węglowy serii EPR-X1 blokujący nieprzyjemne zapachy	0700500913
	EPR-X1.1 zespolony filtr gazu A1B1E1 i P3	0700500914



ESAB/esab.com



POLSAB
TECHNIKA SPAWALNICZA

