

# Uchwyty do żłobienia elektropowietrznego



## K4000 (Rys. 21)

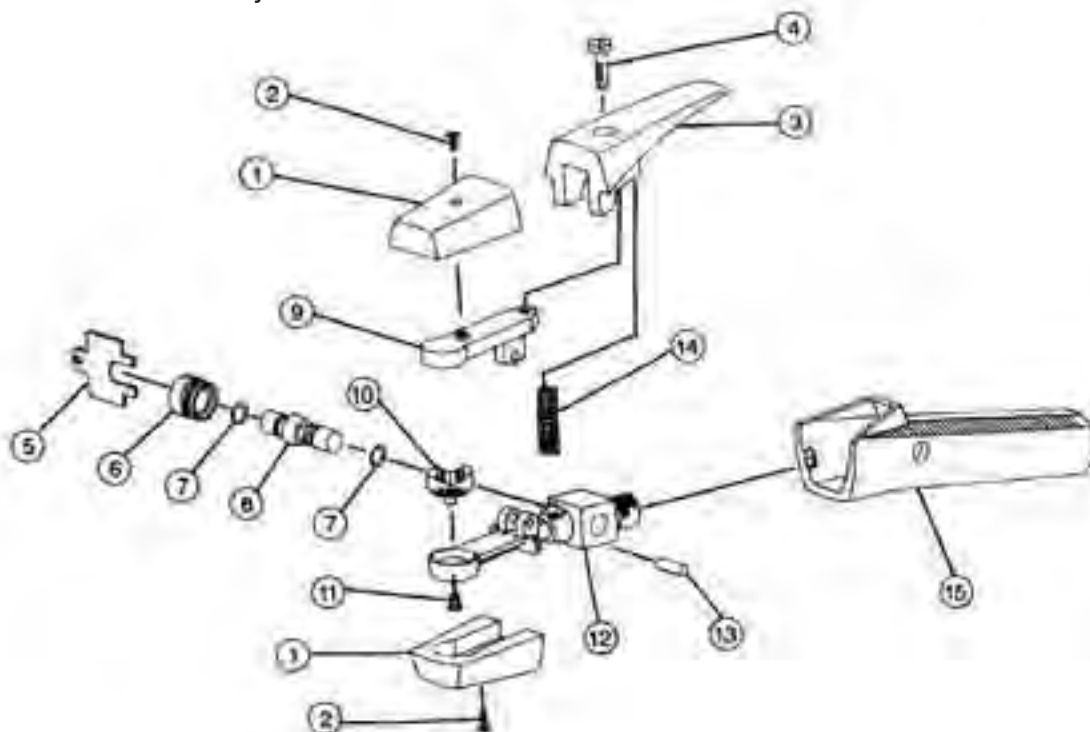
Uchwyt do żłobienia łukowego K4000 dostarczany jest z przewodem o długości 2,14m. Uchwyt współpracuje z elektrodami okrągłymi o wymiarach od 4mm do 13mm i prostokątnymi o wymiarach 10mm i 16mm. K4000 charakteryzuje się obciążalnością prądową 1000 A, a zużycie sprężonego powietrza wynosi od 5,6 do 7,0 kg/cm<sup>2</sup> oraz od 0,85 do 0,99 m<sup>3</sup>/min. Masa uchwytu z przewodem 2,4 kg. Dostarczany bez połączeń.

	Uchwyt z przewodem prądowo-powietrznym	<b>0760 018 100</b>
	Uchwyt do żłobienia elektropowietrznego K4000	<b>0760 018 110</b>
	Przewód do K4000	<b>0760 018 119</b>
1 i 2	Obudowa izolacyjna	<b>0760 018 101</b>
3 i 4	Dźwignia	<b>0760 018 103</b>
5 do 8	Ośłona zaworu	<b>0760 018 106</b>
9	Górne ramię	<b>0760 018 112</b>
	10 i 11 Dysza	<b>0760 018 113</b>
12	Korpus	<b>0760 018 115</b>
13	Sworzeń zawiasu	<b>0760 018 116</b>
14	Sprężyna	<b>0760 018 117</b>
15	Rękojeść	<b>0760 018 118</b>

### Części zamienne do przewodu prądowo-powietrznego

	Zestaw nakrętek typu „O” ring	<b>0760 018 121</b>
	Zestaw zacisków	<b>0760 018 125</b>
	Zestaw przewodów	<b>0760 018 126</b>
	Ośłona	<b>0760 018 130</b>
	Izolator	<b>0768 018 131</b>

Części zamienne do K4000 Rys. 21



# Uchwyty do żłobienia elektropowietrznego



## Flair 600 i 1600

Flair 600 to uchwyt do żłobienia elektropowietrznego używany z elektrodami węglowymi o rozmiarach do 10mm oraz elektrodami prostokątnymi o rozmiarze 4 x 15mm. Uchwyt do żłobienia elektropowietrznego Flair 1600 współpracuje z elektrodami węglowymi o rozmiarach do 19mm i prostokątnymi o rozmiarze 5 x 20mm.

Flair 600, z przewodem prądowo-powietrznym	<b>0468 253 880</b>
Uchwyt (bez przewodu)	<b>0468 253 016</b>
Przewód prądowo-powietrzny (bez uchwytu)	<b>0468 253 015</b>
Flair 1600, z przewodem prądowo-powietrznym	<b>0468 253 881</b>
Uchwyt (bez przewodu)	<b>0468 253 036</b>
Przewód prądowo-powietrzny (bez uchwytu)	<b>0468 253 035</b>

## Części zamienne do 600 (Rys. 22)

1	Zestaw śrub	<b>0468 253 001</b>
2	Ostona izolacyjna	<b>0468 253 002</b>
3	Dźwignia z mosiądzu	<b>0468 253 003</b>
4	Dysza wtryskowa	<b>0160 580 001</b>
6	Izolacja dźwigni	<b>0468 253 006</b>
7	Sprężyna	<b>0468 253 007</b>
8	Sworzeń zawiasy	<b>0468 253 008</b>
9	Korpus	<b>0468 253 005</b>
10	Zawór	<b>0468 253 010</b>
15 i 16	Gniazdo zaworu	<b>0468 253 009</b>
11,12,14	Przycisk + złącze	<b>0468 253 014</b>
13	Rękojeść	<b>0468 253 013</b>

Części zamienne do Flair 600 Rys. 22



# Uchwyty do żłobienia elektropowietrznego

## Części zamienne do Flair 1600 (Rys. 23)

1	Zestaw śrub	0468 253 001
2	Ośłona izolacyjna	0468 253 002
3	Dźwignia z mosiądzu	0468 253 023
4	Dysza wtryskowa	0468 253 024
6	Izolacja dźwigni	0468 253 006
7	Sprężyna	0468 253 027
8	Sworzeń zawiasu	0468 253 008
9	Korpus	0468 253 025
10	Zawór	0468 253 010
15 i 18	Gniazdo zaworu	0468 253 009
11,12,14	Przycisk + złącze	0468 253 014
13,16,17	Rękojeść	0468 253 033

Części zamienne do Flair 1600 Rys. 23

